

Habilite video USB en la cámara



Conecte la cámara a la PC



Configure una IP



Instale el driver de video



Ejecute el Sonel ThermoAnalyze2

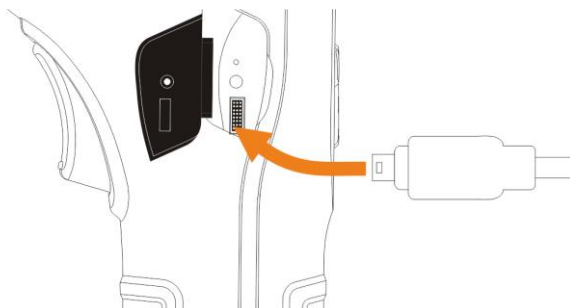


Durante todo el proceso, después de conectar la cámara a la PC a través de USB en el paso (2), no la desconecte; de lo contrario, es necesario volver a conectarla. En caso de necesidad de reconexión, primero elija **No** en el paso (1), luego **Sí** y conecte la cámara nuevamente. Solo entonces la PC puede reconocer el dispositivo correctamente.

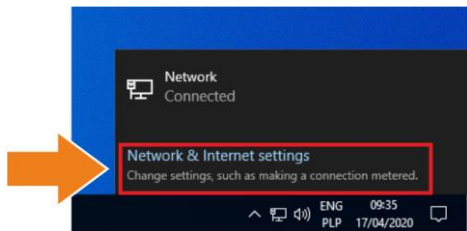
1 Encienda la cámara. Vaya a **Configuración del Sistema** ► **Video USB** y seleccione **Yes**.





2 Conecte la cámara a la PC usando el cable USB.

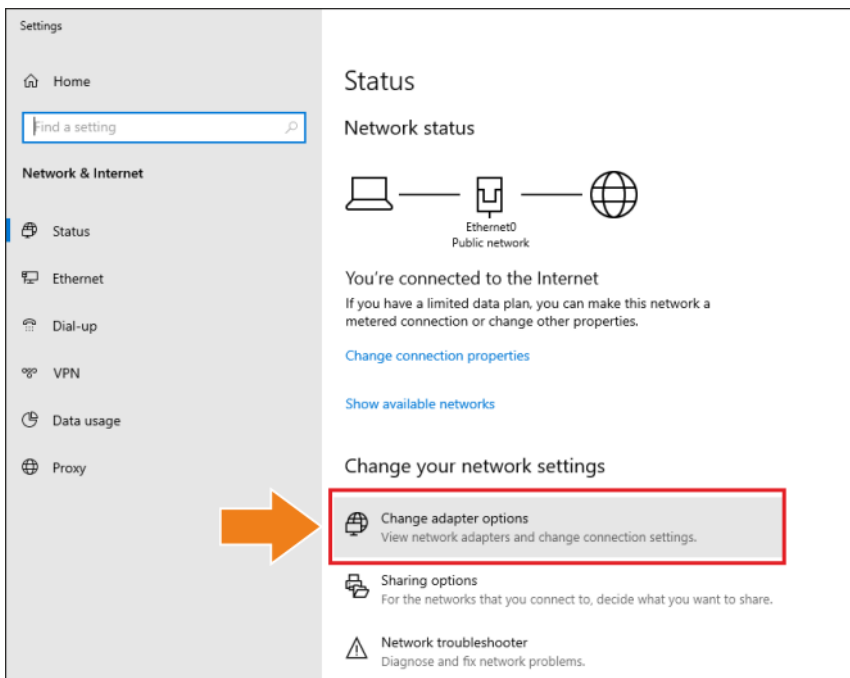


3

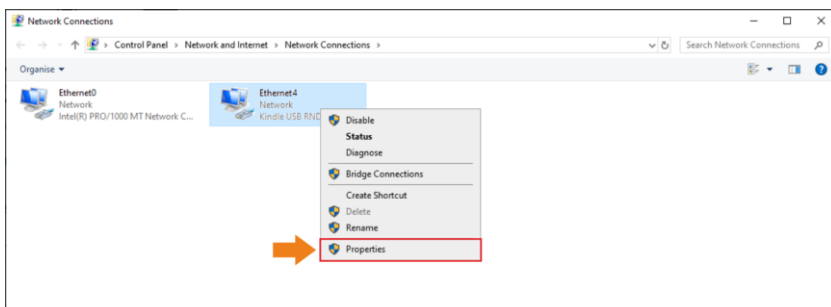


Expanda la lista de red ( o ). Haga click en **Configuración de Redes e Internet**.

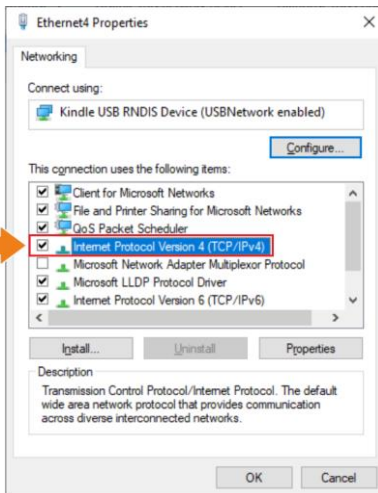
4) Escoja **Cambiar opciones del adaptador**.



5) Haga click con el botón derecho en Ethernet4 (**Encender dispositivo USB RNDIS**) y escoja **Propiedades**.



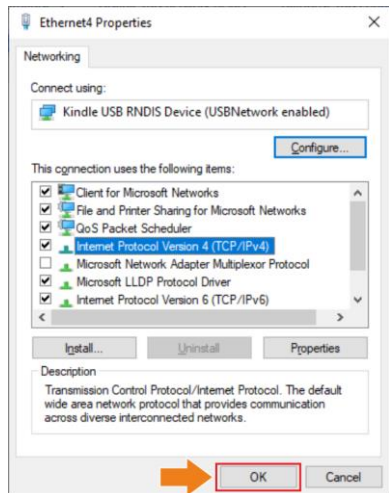
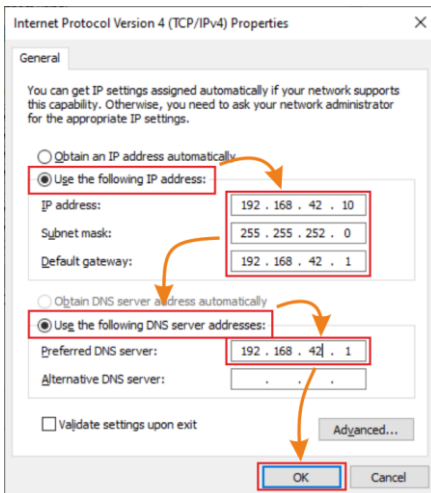
6



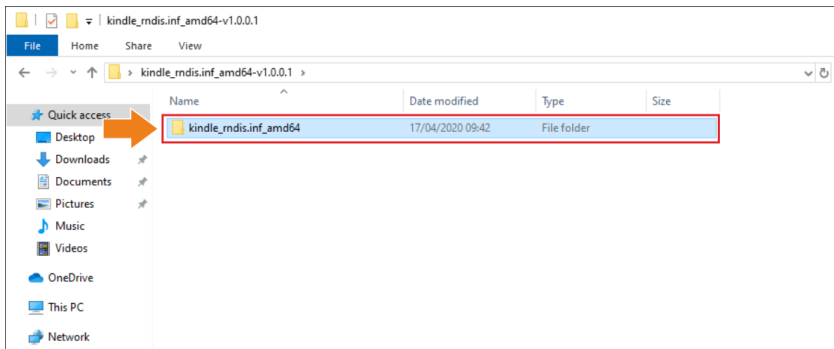
Doble click en **Protocolo de Internet Versión 4 (TCP/IPv4)**.

7

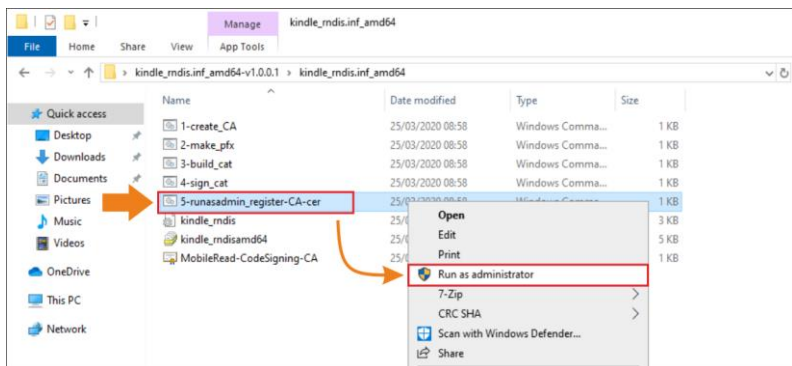
Configure la dirección IP y la máscara como se muestra a continuación y confirme. La tercera parte de la dirección IP debe ser 42. La cuarta parte nunca debe ser 29 ya que la cuarta parte en la dirección IP de la cámara es 29. Haga click en **Aceptar**.



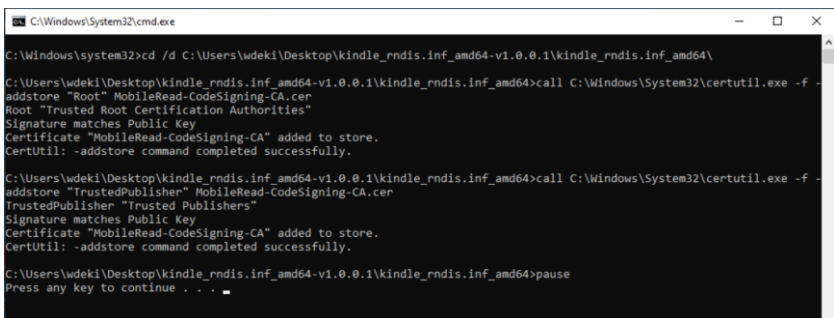
8) Ahora instale el controlador del USB. Abra el archivo **kindle_rndis.inf_amd64**.



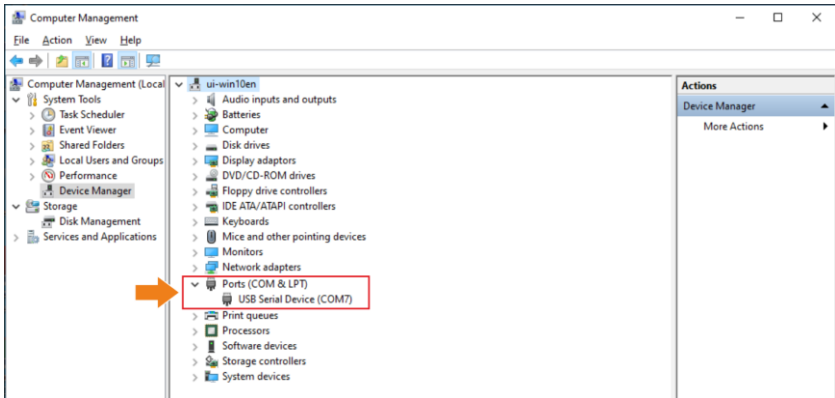
9) Haga click con el botón derecho del mouse **5-runasadmin_register-CA-cer** y ejecútelo como administrador.



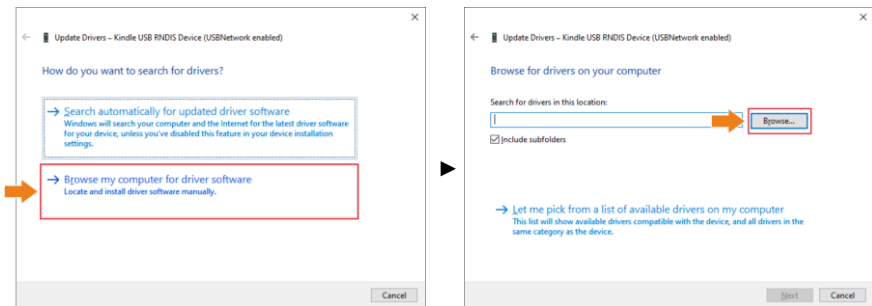
10) Si la pantalla muestra los mensajes a continuación, la operación fue exitosa. Cierre la ventana.



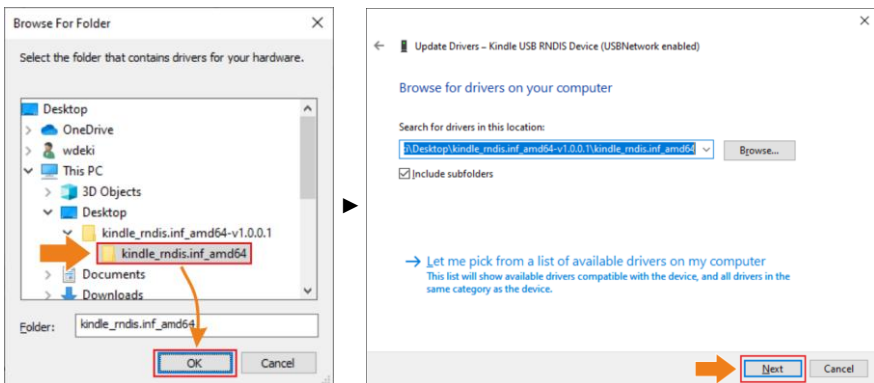
- 11 Vaya al controlador del dispositivo (Escritorio ► haga click con el botón derecho del mouse en el icono de la computadora ► Administrador). Si **Dispositivo Kindle USB RNDIS (USBNetwork habilitado)** no es detectado apropiadamente (un dispositivo USB desconocido es visible), haga click con el botón derecho y elija **Actualizar driver**.



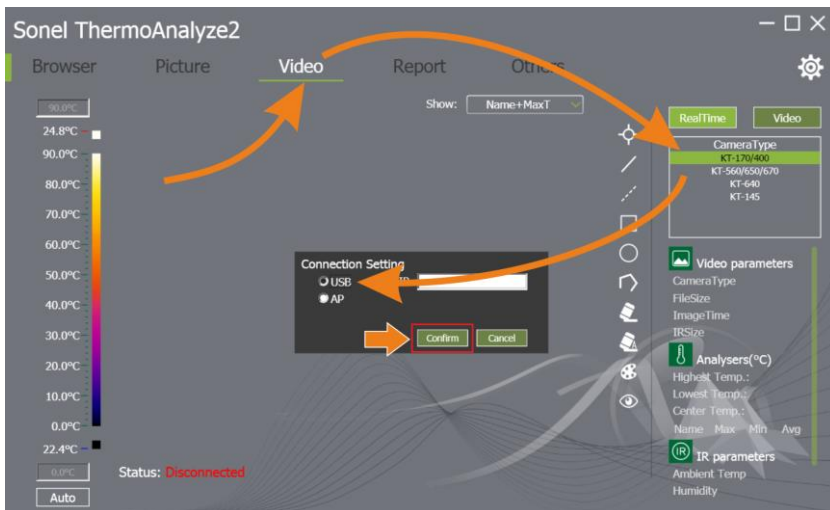
- 12 Haga click en **Buscar en mi computadora el software del controlador** y luego **Buscar**.



- 13 Seleccione **kindle_rndis.inf_amd64** y haga click en **Sí**. Luego haga click en **Siguiente** y termine la instalación.



- 14 Ejecute el software Sonel ThermoAnalyze2. Haga click en **Video**, seleccione **KT-170/400**, luego **USB** y haga click en **Confirmar**.



- 15 El video en vivo está ahora disponible.

